

Unterbauleuchten
Serie **MÖBELEINBAU**
in Kunststoff oder Metall



Möbeleinbauleuchte **R68-LED**

Zuleitung 250 cm mit LED-Stecksystem

- LE200184 alu matt/warmweiss (ww)
LE200185 edelstahl/warmweiss (ww)
LE200186 alu matt/kaltweiss (cw)
LE200187 edelstahl/kaltweiss (cw)

LED 24VDC	45° Abstr.	ADØ 75 mm	DAØ 68 mm	AH 1,5 mm	ET 11 mm
		2,5 Watt 36 x Radial LED	Lumen ww 55lm/Watt		
Material Kunststoff	30.000h mittl. Lebensdauer	Lumen cw 65lm/Watt			
Passende Konverter für LED-Stecksystem siehe Seite 39					



Möbeleinbauleuchte

Zuleitung 100 cm mit AMP-Stecker

- 7015-1 mess. pol.
7015-4 chrom
7015-46 nickel matt

12V G4	max. 10W	ADØ 72 mm	DAØ 55 mm	AH 2 mm	ET 20 mm
		Material Eisen	Schutzglas mattiert		
Passende Transformatoren für AMP-Stecksystem siehe Seite 37					



Möbeleinbauleuchte

Zuleitung 200 cm mit AMP-Stecker

- 10048 chrom
10053 edelstahl

Für Sacklochmontage geeignet!

12V G4	max. 20W	ADØ 69 mm	DAØ 58 mm	AH 4,5 mm	ET 14 mm
		 inkl.	Material Kunststoff	Schutzglas transparent	
Passende Transformatoren für AMP-Stecksystem siehe Seite 37					



Möbeleinbauleuchte **Q68-LED**

Zuleitung 250 cm mit LED-Stecksystem

- LE200188 alu matt/warmweiss (ww)
LE200189 edelstahl/warmweiss (ww)
LE200190 alu matt/kaltweiss (cw)
LE200191 edelstahl/kaltweiss (cw)

LED 24VDC	45° Abstr.	ADØ 75 mm	DAØ 68 mm	AH 1,5 mm	ET 11 mm
		2,5 Watt 36 x Radial LED	Lumen ww 55lm/Watt		
Material Kunststoff	30.000h mittl. Lebensdauer	Lumen cw 65lm/Watt			
Passende Konverter für LED-Stecksystem siehe Seite 39					



Möbeleinbauleuchte

Zuleitung 10 cm mit AMP-Stecker

- 2359-00 mess. pol.
2359-02 chrom
2359-07 weiss
2359-15 nickel matt

12V G4	max. 20W	AD  73 mm	DA  65 mm	AH 3 mm	ET 14 mm
		Material Eisen	Schutzglas mattiert		
Passende Transformatoren für AMP-Stecksystem siehe Seite 37					



Möbelaufbauleuchte

Zuleitung 200 cm AMP-Stecker

- 10156 chromfärbig
10334 edelstahlfärbig

12V G4	max. 20W	ADØ 69 mm	AH 19 mm	
		Material Kunststoff	Schutzglas transparent	
Passende Transformatoren für AMP-Stecksystem siehe Seite 37				

ADØ – ADØ
= Aussendurchmesser

DAØ – DAØ
= Deckenausschnittmass

ET
= Einbautiefe

AH
= Aussenhöhe

Unterbauleuchten
Serie **MÖBELAUFB AU**
mit eingebautem EVG/VVG

Miniatur-Leuchtstoffröhre **VARIO FM**

B. 23 mm H. 41 mm
inkl. Leuchtmittel T2/FM Lichtfarbe 730
Röhrenreflektor 360° drehbar
mit eingebautem EVG

L. 335 mm **72292** inkl. 8 Watt
L. 437 mm **72293** inkl. 11 Watt
L. 538 mm **72294** inkl. 13 Watt

Zuleitung 250 cm mit Schnurschalter

Mini-Leuchtstoffröhre **PICOLINE EL**

B. 22,5 mm H. 30 mm
inkl. Leuchtmittel Lichtfarbe 827
360° um die Längsachse drehbar
mit Schalter und eingebautem EVG

L. 374 mm **72041** inkl. 8 Watt
L. 602 mm **72042** inkl. 13 Watt
L. 990 mm **72043** inkl. 21 Watt

Zuleitung 200 cm

Unterbauleuchte **LD 2000**

B. 70 mm H. 20 mm
inkl. Leuchtmittel T16 Lichtfarbe 827
mit integriertem Schalter
und eingebautem VVG

L. 342 mm **521-020-01** weiss inkl. 8 Watt
521-020-10 alu matt inkl. 8 Watt

L. 555 mm **521-050-01** weiss inkl. 13 Watt
521-050-10 alu matt inkl. 13 Watt

Zubehör zu Unterbauleuchte **LD 2000**

Lieferung erfolgt OHNE Zuleitung oder Verbindungskabel, bitte separat bestellen.



Abb. 1 - 2 - 3

Zuleitungen L. 200cm

Abb. 1 – **520-689-01**



Abb. 2 – **520-944-01**



Abb. 3 – **520-950-01**



Abb. 4 Verbindungen

L. 300 mm – **512-575-11**
L. 600 mm – **512-575-12**
L. 1000 mm – **520-772-03**



Abb. 5 Steckverbinder

520-618-01

Bei Lichtband – max. 10 Leuchten!

Unterbauleuchten Serie **L-PAD** - LED

Ausführung Aluminium, Plexiglas

LED-Unterbauleuchte **L-PAD** Set mit IR-Schalter und Nightlight (bei einer Leuchte). IR-Schalter schaltet bei Annäherung Ein/Aus, das Nightlight dient als Orientierungslicht bei Nacht. Pro Pad 36 SMD Led's Lichtfarbe 3100 K warmweiss, Zuleitung 250 cm mit Stecksystem, inkl. Betriebsgerät.



Unterbauleuchte **L-PAD** 2-er Set

L. 22 cm B. 9 cm H. 1 cm
inkl. 2 x 7,5 Watt SMD LED
u. Betriebsgerät 30 Watt

- LE200443** weiss
- LE200444** schwarz
- LE200445** alu matt
- LE200446** edelstahl



Unterbauleuchte **L-PAD** 4-er Set

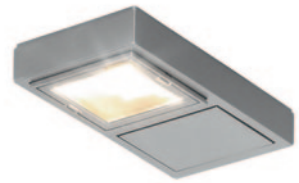
L. 22 cm B. 9 cm H. 1 cm
inkl. 4 x 7,5 Watt SMD LED
u. Betriebsgerät 30 Watt

- LE200447** weiss
- LE200448** schwarz
- LE200449** alu matt
- LE200450** edelstahl





Unterbauleuchten
Serie **VARIO** - Halogen, LED
Ausführung Kunststoff, Glas



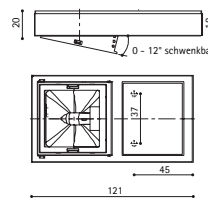
Halogen-Unterbauleuchte **VARIO**
für Direktschaltung, Leuchte in 4 Stufen
schwenkbar, inklusive 1 x 20 Watt
Halogen G4, exklusive Trafo, Zuleitung
170 cm mit AMP Stecksystem.



Transformator zu
VARIO HALOGEN

230V/DC 12V 6-fach-Verteiler
mit Netzanschlussleitung 200 cm
mit Eurostecker

TR020103 20-60 Watt
TR020104 35-105 Watt



Unterbauleuchte
VARIO HALOGEN

L. 12 cm B. 6,5 cm H. 2 cm
inkl. 1 x 20 Watt G4 12V

MH010732 alu matt
MH010733 edelstahl



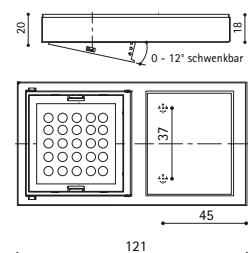
LED-Unterbauleuchte **VARIO**
für Direktschaltung, Leuchte in 4 Stufen
schwenkbar, pro VARIO-Strahler
25 SMD Led's Lichtfarbe 3100 K, exkl.
Betriebsgerät, Zuleitung 240 cm mit
LED-Stecksystem.



Konverter zu **VARIO LED**

230V/DC 24V 12-fach-Verteiler
mit Netzanschlussleitung 200 cm
mit Eurostecker

TR020001 15 Watt



Unterbauleuchte **VARIO LED**

L. 12 cm B. 6,5 cm H. 2 cm
inkl. 2 Watt SMD LED

LE200211 alu matt
LE200213 edelstahl



Unterbauleuchten Serie **LED STRIPES**

Lichtfarbe warm - oder kaltweiss, RGB



LED Streifen pro Meter 60 LED's, das entspricht ca. 830 lm (bei Ausführung warmweiss und kaltweiss) bei 14,4 Watt Verbrauch. Maximale Länge bei einer Einspeisung 5 m, trennbar alle 10 cm, Anschluss mittels Verlöten, oder fixe Länge durch den Hersteller, wobei auch eine Schutzklasse von **IP6X** möglich ist.

LED Streifen flexibel vergossen

L 1000 mm B. 10 mm H. 3 mm

LSF24VG-14W-WW-M Lichtfarbe warmweiss

LSF24VG-14W-KW-M Lichtfarbe kaltweiss

Konfektionierung

Länge nach Wunsch (min. 1 m) 2-poliges Kabel angelötet

LSF-KABEL-2P für IP20

LSF-KABEL-2P-IP6 für IP6X

LED Streifen flexibel **RGB** vergossen

L 1000 mm B. 10 mm H. 3 mm

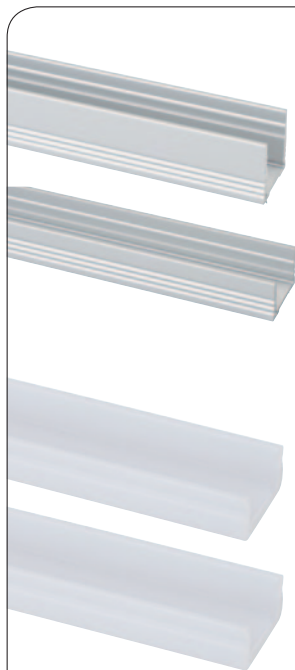
LSF24VG-14W-RGBM Lichtfarbe RGB

Konfektionierung **RGB**

Länge nach Wunsch (min. 1 m) 4-poliges Kabel angelötet

LSF-KABEL-4P für IP20

LSF-KABEL-4P-IP6 für IP6X



Aluprofil hoch Aluminium

B. 18,4 mm H. 19,7 mm

45BA6101 1000 mm

45BA6102 2000 mm

Aluprofil flach Aluminium

B. 18,4 mm H. 13 mm

45BA6201 1000 mm

45BA6202 2000 mm

Endkappe hoch Endkappe flach

45BA6602 grau **45BA6601** grau

Abdeckung opal Kunststoff

B. 14,8 mm H. 8 cm

45BA6301 1000 mm

45BA6302 2000 mm

Abdeckung klar Kunststoff

B. 14,8 cm H. 8 cm

45BA6401 1000 mm

45BA6402 2000 mm



LED Konverter Konstantspannung 24V

L. 13,8 cm B. 4 cm H. 2,8 cm

45A-LKV-019 19 Watt

L. 18,5 cm B. 4,3 cm H. 3 cm

3524166320 35 Watt

L. 25,4 cm B. 4,5 cm H. 3,5 cm

3524166324 60 Watt

L. 27 cm B. 6,3 cm H. 4,1 cm

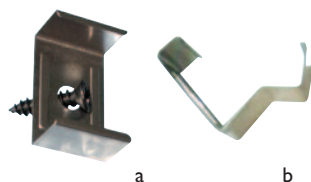
3524166328 100 Watt



RGB Steuergerät Chromoflex 12/24V

Farbsteuergerät für RGB-LED-Streifen mit konstanter Spannung und com+. Ausgangsleistung 4A pro Kanal. Per Funk synchron ansteuer- und vernetzbar. 12 Programme, davon 3 mittels USB-Dongle und Software veränderbar. Durch Funk-Technologie versteckt zu verbauen.
L. 9,6 cm B. 5,2 cm H. 3,4 cm

45BA6661



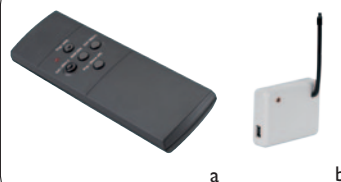
Zubehör

a. 2 Stk. Halteklammern

45BA5090

b. 2 Stk. Halteklammern 45°

45BA5091



Zubehör optional

a. Funkfernbedienung **45BA6662**

b. USB-Dongle **45BA6663**

c. Software (ohne Abb.) **45BALED**

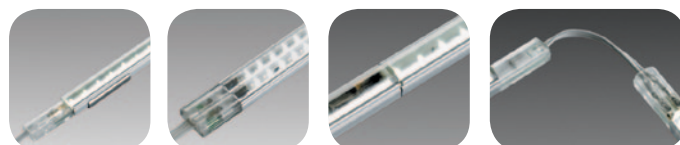


LED STICK 2 - neueste LED-Technik für gleichmässige Ausleuchtung. Starres Leiterband mit Linsenoptik und integriertem Stecksystem, komplett mit Montaged clips. Ideal für Möbel, Vitrinen und indirekte Beleuchtungsanforderungen, optimal für empfindliche Produkte. Ausführungen in warmweiss (3300 K) oder kaltweiss (5400 K), SMD LED = extrem langlebig, durchschnittliche Lebensdauer 30.000h, Netzspannung 24VDC, Ausstrahlungswinkel 60°, max. 20 Watt bzw. max. 2,4 m pro Einspeisung.



Unterbauleuchten Serie **LED STICK 2**

Lichfarbe warmweiss oder kaltweiss



Anbauleuchte **LED-Stick 2 Single**

L. 70 mm mit 8 LEDs - gesamt 0,8 Watt

LE200198 warmweiss

LE200199 kaltweiss

L. 200 mm mit 24 LEDs - gesamt 1,6 Watt

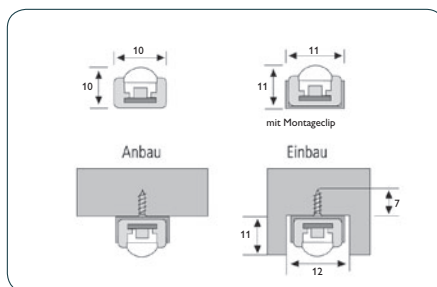
LE200220 warmweiss

LE200219 kaltweiss

L. 300 mm mit 36 LEDs - gesamt 2,4 Watt

LE200222 warmweiss

LE200221 kaltweiss



Anbauleuchte **LED-Stick 2 Double**

L. 200 mm mit 48 LEDs - gesamt 3,0 Watt

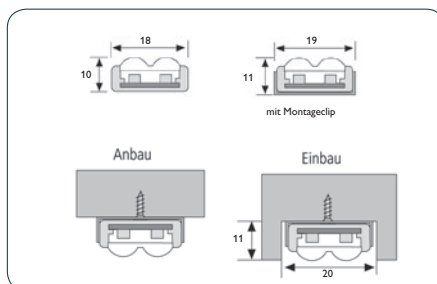
LE200229 warmweiss

LE200228 kaltweiss

L. 300 mm mit 72 LEDs - gesamt 4,4 Watt

LE200231 warmweiss

LE200230 kaltweiss



Zubehör zu **LED-Stick 2 Single**

LE200225 Anschlussleitung (Stick/Konverter) 250 cm

LE200226 Verbindungsleitung (Stick/Stick) 3 cm

LE200227 Verbindungsleitung (Stick/Stick) 100 cm

Zubehör zu **LED-Stick 2 Double**

LE200234 Anschlussleitung (Stick/Konverter) 250 cm

LE200235 Verbindungsleitung (Stick/Stick) 3 cm

LE200236 Verbindungsleitung (Stick/Stick) 100 cm



Konverter zu **LED-Stick 2**

230V/DC 24V mit 12-fach Verteiler mit Anschlussleitung 200 cm mit Eurostecker

TR020001 Konverter 15 Watt
12,1 cm x 4,5 cm x 2 cm

TR020002 Konverter 30 Watt
15,1 cm x 4,1 cm x 3,1 cm

TR020034 Konverter 75 Watt
18 cm x 6 cm x 3 cm

Aufbauleuchten
Serie **NOTHING** – Aluminium
mit eingebautem ET-Trafo



Artemide

Deckenleuchte **NOTHING**

M180820 weiss

12V G53	max. 4 x 75 Watt	ADØ 630 x 180 mm	AH 140 mm
40°	Trafo 300VA eingebaut	Material Aluminium	

Aufbauleuchte **NOTHING** – Gehäuse aus stranggepresstem Aluminium weiss lackiert, Strahlerkopf kardanisch gelagert - 355° drehbar und 40° ausschwenkbar, mit eingebautem ET-Trafo.



Deckenleuchte **NOTHING**

M180020 weiss

12V G53	max. 1 x 75 Watt	ADØ 180 x 180 mm	AH 140 mm
40°	Trafo 75 VA eingebaut	Material Aluminium	



Deckenleuchte **NOTHING**

M180220 weiss

12V G53	max. 2 x 75 Watt	ADØ 330 x 180 mm	AH 140 mm
40°	Trafo 150VA eingebaut	Material Aluminium	



Deckenleuchte **NOTHING**

M180420 weiss

12V G53	max. 3 x 75 Watt	ADØ 480 x 180 mm	AH 140 mm
40°	Trafo 225VA eingebaut	Material Aluminium	

ADØ – ADØ
= Aussendurchmesser

DAØ – DAØ
= Deckenausschnittmass

ET
= Einbautiefe

AH
= Aussenhöhe

Aufbauleuchten
 Serie **QAN**, **QANA**, **QUADRO** und **DELA**
 in Aluminium Druckguss oder Glas



Aufbauleuchte **QAN 2**

2589-52 Alu gebürstet

230V GU10	max. 2 x 35 Watt	ADØ 165 x 82,5 mm	AH 90 mm
30°	Material Aluminium		



Aufbauleuchte **QANA 1**

2900-14 Alu gebürstet

12V G53	max. 50 Watt	ADØ 160 x 160 mm	AH 144 mm
30°	Material Aluminium		



Aufbauleuchte **QUADRO**

406620 Glas satiniert

230V G9	max. 60 Watt	ADØ 65 x 65 mm	AH 80 mm
0°	Material Eisen/Glas		



Aufbauleuchte **QAN 1**

9953-95 Alu gebürstet

230V GU10	max. 35 Watt	ADØ 82,5 x 82,5 mm	AH 90 mm
30°	Material Aluminium		



Aufbauleuchte **QANA 2**

2900-15 Alu gebürstet

12V G53	max. 2 x 50 Watt	ADØ 320 x 160 mm	AH 144 mm
30°	Material Aluminium		



Aufbauleuchte **DELA**

406650 Glas satiniert

230V G9	max. 60 Watt	ADØ 65 mm	AH 80 mm
0°	Material Eisen/Glas		

ADØ – ADØ
= Aussendurchmesser

DAØ – DAØ
= Deckenausschnittmass

ET
= Einbautiefe

AH
= Aussenhöhe