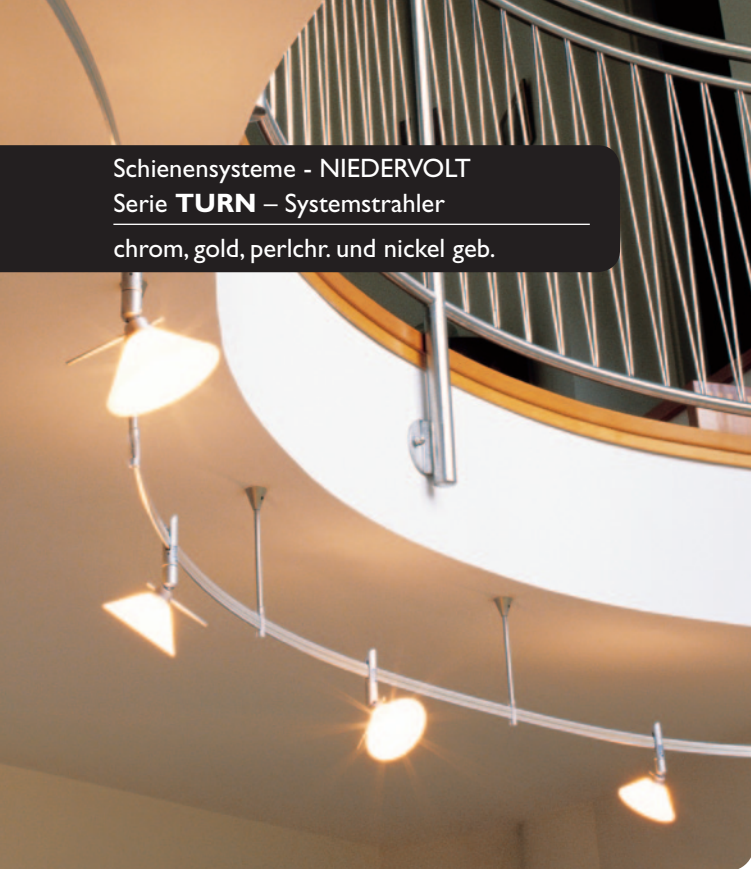


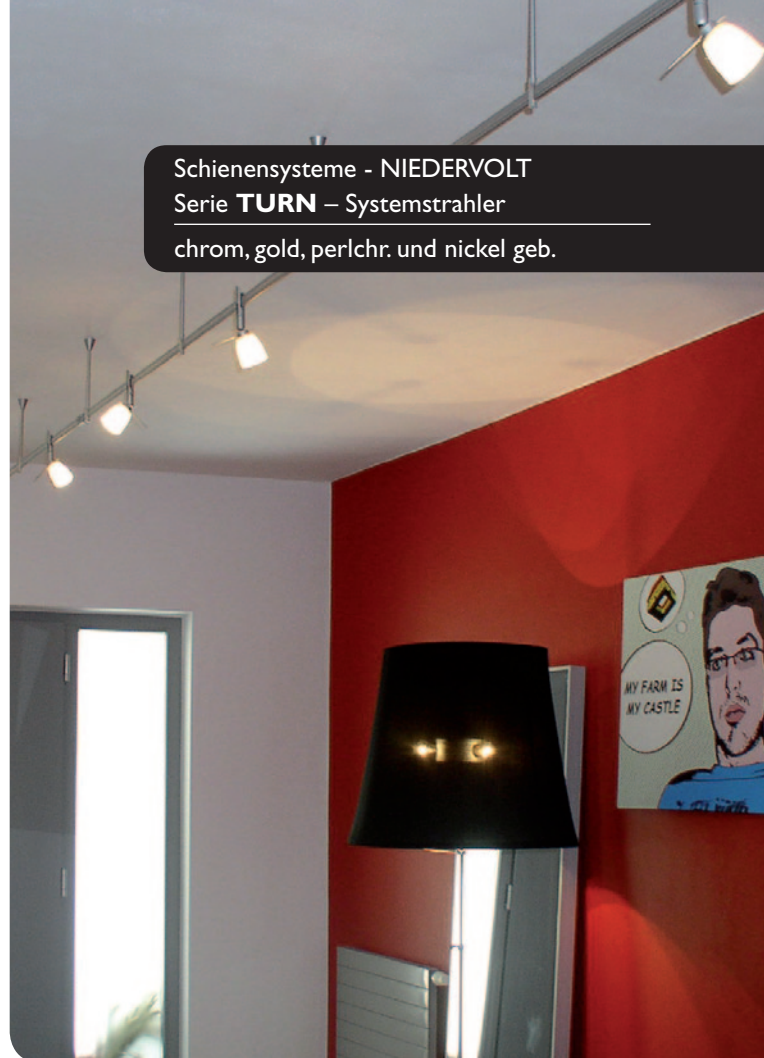
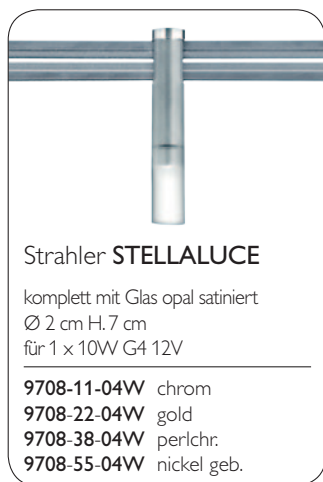
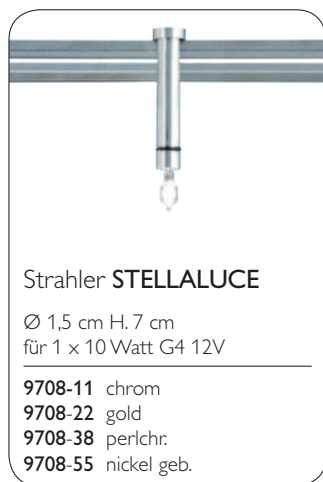
Schienensysteme - NIEDERVOLT  
Serie **TURN** – Systemstrahler  
chrom, gold, perlchr. und nick geb.



Die Beweglichkeit des Niedervoltschienensystems **TURN** und somit auch die der Beleuchtungselemente spielen in diesem Lichtsystem die zentrale Rolle. Das Leuchtenprogramm öffnet ein breites Spektrum an Gestaltungsmöglichkeiten. **TURN** ist ein Niedervoltschienensystem aus isolierten Aluminiumprofilen, Leistung 300 VA je Trafo, maximale Systemlänge bei Endeinspeisung 15 m, bei Mitteleinspeisung 30 m, empfohlener Abstand der Abhängungen 80 cm.

Die Oberflächen sind in aluminium, chrom, gold (24ct), perlchrom, nickel gebürstet und weiss erhältlich. Vor Ort beliebig kürz- und biegsam; auf Wunsch auch Werkseitig, kleinstmöglicher Radius für Schiene in Alu 17,5 cm, für alle übrigen Farben 25 cm. Egal ob Decke, Wand oder Gewölbe die Schienen lassen sich durch verschiedene Abhängungen vielseitig montieren.







Schienensysteme - NIEDERVOLT  
 Serie **TURN** – Systempendeln  
 chrom, gold, perlchr. und nickel geb.



Pendel **CERES**

komplett mit Glas opal matt  
 Ø 6 cm H. 22 cm ges. L. 177 cm  
 für 1 x 50 Watt GU5,3 12V

9724-11 chrom  
 9724-22 gold  
 9724-38 perlchr.  
 9724-55 nickel geb.



Pendel **CERMET**

komplett mit Glas transparent  
 Ø 6 cm H. 22 cm ges. L. 177 cm  
 für 1 x 50 Watt GU5,3 12V

74H004-11B chrom  
 74H004-22B gold  
 74H004-38B perlchr.  
 74H004-55B nickel geb.

höhenverstellbar  
 90-180 cm



Zugpendel **JARIS 1**

Swarovski Reflektor bedampft  
 Ø 12,8 cm H. 14 cm  
 für 1 x 50 Watt Gy6,35 12V

9743-11B chrom  
 9743-22B gold  
 9743-38B perlchr.  
 9743-55B nickel geb.



Pendel **JUNO 1**

Swarovski Reflektor bedampft  
 Ø 12,8 cm H. 14 cm ges. L. 164 cm  
 für 1 x 50 Watt Gy6,35 12V

9743-11A chrom  
 9743-22A gold  
 9743-38A perlchr.  
 9743-55A nickel geb.



Pendel **MERKUR**

komplett mit Glas opal satiniert  
 Ø 8 cm H. 14 cm ges. L. 164 cm  
 für 1 x 50 Watt Gy6,35 12V

9726-11-130 chrom  
 9726-22-130 gold  
 9726-38-130 perlchr.  
 9726-55-130 nickel geb.



Pendel **MERKUR**

komplett mit Glas creme gerillt  
 Ø 8 cm H. 14 cm ges. L. 164 cm  
 für 1 x 50 Watt Gy6,35 12V

9726-11-13CR chrom  
 9726-22-13CR gold  
 9726-38-13CR perlchr.  
 9726-55-13CR nickel geb.



Pendel **MERKUR**

Schirm champagner Plissée  
 Ø 15 cm H. 25 cm ges. L. 175 cm  
 für 1 x 50 Watt Gy6,35 12V

9726-11-9CP chrom  
 9726-22-9CP gold  
 9726-38-9CP perlchr.  
 9726-55-9CP nickel geb.



Pendel **MERKUR**

Schirm dunkelbraun (barkcloth)  
 Ø 15 cm H. 25 cm ges. L. 175 cm  
 für 1 x 50 Watt Gy6,35 12V

9726-11-9DB chrom  
 9726-22-9DB gold  
 9726-38-9DB perlchr.  
 9726-55-9DB nickel geb.

## Systemschiene

Profil 21 x 5,5 mm L. 95 cm

9750-131 chrom  
9750-231 gold  
9750-331 perlchrom  
9750-531 nickel geb.

## Systemschiene

Profil 21 x 5,5 mm L. 195 cm

9750-132 chrom  
9750-232 gold  
9750-332 perlchrom  
9750-532 nickel geb.



Schienensysteme - NIEDERVOLT  
Serie **TURN** – Montagekomponenten  
chrom, gold, perlchr. und nickel geb.

## Einspeisung extern

Kabelzuleitung 100 cm

9713-10 chrom  
9713-20 gold  
9713-30 perlchrom  
9713-50 nickel geb.



## Endstück

9717-31 transparent



## Eck-T-Kupplung 90°

9714-10 chrom  
9714-20 gold  
9714-30 perlchrom  
9714-50 nickel geb.



## Kupplung

9715-10 chrom  
9715-20 gold  
9715-30 perlchrom  
9715-50 nickel geb.



## Isolierkupplung

Für mech. Verbindung  
und elektr. Trennung

9716-30 transparent



## Träger 8,6 cm

Höhe bis Unterl. Schiene

9710-163A chrom  
9710-263A gold  
9710-363A perlchrom  
9710-663A nickel geb.



## Träger 22,4 cm

Höhe bis Unterl. Schiene

9710-132A chrom  
9710-232A gold  
9710-332A perlchrom  
9710-632A nickel geb.



## Träger 42,4 cm

Höhe bis Unterl. Schiene

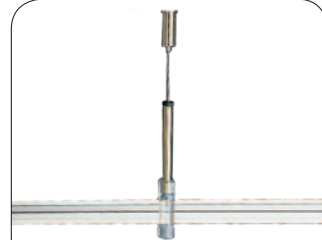
9710-134A chrom  
9710-234A gold  
9710-334A perlchrom  
9710-634A nickel geb.



## Seilabhängung

Seillänge 200 cm

9710-311 chrom  
9710-321 gold  
9710-331 perlchrom  
9710-351 nickel geb.



## Trafo 210VA

für Kabeleinspeisung  
23,4 x 9,2 cm H. 6,4 cm

1372-210 chrom  
1372-222 gold  
1372-238 perlchrom  
1372-253 nickel geb.



## Trafo 300VA

für Kabeleinspeisung  
28,4 x 9,2 cm H. 6,4 cm

1373-310 chrom  
1373-322 gold  
1373-338 perlchrom  
1373-353 nickel geb.

## Trafo 210VA

für Direkteinspeisung  
23,4 x 9,2 cm H. 8,6 cm  
passend zu Träger 8,6 cm

1372-TDE-210 chrom  
1372-TDE-222 gold  
1372-TDE-238 perlchrom  
1372-TDE-253 nickel geb.



## Trafo 300VA

für Direkteinspeisung  
28,4 x 9,2 cm H. 8,6 cm  
passend zu Träger 8,6 cm

1373-TDE-310 chrom  
1373-TDE-322 gold  
1373-TDE-338 perlchrom  
1373-TDE-353 nickel geb.

Schienensysteme - NIEDERVOLT  
 Serie **TURN WHITE** – Systemstrahler  
 Ausführung in weiss







### Pendel MERKUR

komplett mit Glas opal gl.  
Ø 12 cm H. 10 cm ges. L. 160 cm  
für 1 x 50 Watt Gy6,35 12V

9726-66-36W weiss



### Pendel MERKUR

komplett mit Glas schwarz gl.  
Ø 12 cm H. 13 cm ges. L. 163 cm  
für 1 x 50 Watt Gy6,35 12V

9726-66-34S schwarz gerillt



### Pendel CERES

komplett mit Glas opal matt  
Ø 6 cm H. 22 cm ges. L. 172cm  
für 1 x 50 Watt GU5,3 12V

9724-66-23M weiss



### Pendel CERES

komplett mit Glas schwarz gl.  
Ø 6 cm H. 22 cm ges. L. 172cm  
für 1 x 50 Watt GU5,3 12V

9724-66-23S weiss

## Schienensysteme - NIEDERVOLT Serie **TURN WHITE** – in weiss

### Systempendeln und Montagekomponente



Abbildung  
9726-66-36S

### Systemschiene L. 95 cm

Profil 21 x 5,5 mm

9750-631 weiss

### Sytemschiene L. 195 cm

Profil 21 x 5,5 mm

9750-632 weiss

### Endstück

9717-31 transparent

### Eck-T-Kupplung 90°

9714-60 weiss

### Kupplung

9715-60 weiss

### Kupplung

9716-30 transparent



### Trafo 210VA

für Kabeleinspeisung  
23,4 x 9,2 cm H. 6,4cm

1372-00WS weiss

### Träger

bis Unterkante Schiene  
H. 8,6 cm

9710-763A weiss

### Träger

bis Unterkante Schiene

H. 22,4 cm

9710-732A weiss

H. 42,4 cm

9710-734A weiss

### Seilabhängung

Seillänge 200 cm

9710-373A weiss

### Einspeisung

Kabelzuleitung 100 cm

9713-60 weiss



### Trafo 210VA

für Direkteinspeisung  
23,4 x 9,2 cm H. 8,6 cm

1372-TDE-WS weiss

Stecksysteme - NIEDERVOLT  
Serie **TURN** – Komponenten

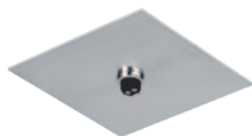
chrom, gold, perlchr. und nickel geb.



Einbaubaldachin **RUND**

für externen Trafo  
AD Ø 7,5 cm DA Ø 6 cm ET 4,5 cm  
für max. 1 x 100 Watt 12V

**74EB-11** chrom  
**74EB-22** gold  
**74EB-38** perlchr.  
**74EB-55** nickel geb.



Einbaubaldachin **ECKIG**

für externen Trafo  
AD 8,5 cm DA Ø 6 cm ET 4,5 cm  
für max. 1 x 100 Watt 12V

**74EBQ-11** chrom  
**74EBQ-22** gold  
**74EBQ-38** perlchr.  
**74EBQ-55** nickel geb.



Aufbaubaldachin **RUND**

mit eingebautem elektr. Trafo  
AD Ø 8,5 cm H. 3,3 cm  
für 20 - 60 Watt 12V

**74AT-11** chrom  
**74AT-22** gold  
**74AT-38** perlchrom  
**74AT-55** nickel geb.



Aufbaubaldachin **ECKIG**

mit eingebautem elektr. Trafo  
AD 10,2 cm H. 4,4 cm  
für 20 - 60 Watt 12V

**74ATQ-11** chrom  
**74ATQ-22** gold  
**74ATQ-38** perlchrom  
**74ATQ-55** nickel geb.



Strahler **PENTAX**

Ø 5 cm H. 16 cm  
für 1 x 50 Watt GU5,3 12V

**74S08111** chrom  
**74S08122** gold  
**74S08138** perlchrom  
**74S08155** nickel geb.



Strahler **COSMO**

Ø 5,5 cm H. 16,2 cm  
für 1 x 50 Watt GU5,3 12V

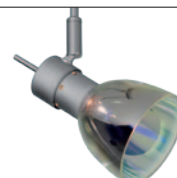
**74S07311** chrom  
**74S07322** gold  
**74S07338** perlchrom  
**74S07355** nickel geb.



Strahler **ANTARIS**

Ø 6 cm H. 18 cm  
für 1 x 50 Watt GU5,3 12V

**74S03411-21M** chrom  
**74S03422-21M** gold  
**74S03438-21M** perlchrom  
**74S03455-21M** nickel geb.



Strahler **CHIARO**

Ø 6,4 cm H. 17 cm  
für 1 x 50 Watt Gy6,35 12V

**74S04211-1C** chrom  
**74S04222-1G** gold  
**74S04238-1P** perlchrom  
**74S04255-1N** nickel geb.



Strahler **DIVA**

Ø 6,1 cm H. 16,1 cm  
für 1 x 50 Watt Gy6,35 12V

**74S09111-05W** chrom  
**74S09122-05W** gold  
**74S09138-05W** perlchrom  
**74S09155-05W** nickel geb.



Strahler **DIVA**

Ø 6,1 cm H. 16,1 cm  
für 1 x 50 Watt Gy6,35 12V

**74S09111-05G** chrom  
**74S09122-05G** gold  
**74S09138-05G** perlchrom  
**74S09155-05G** nickel geb.



Strahler **DIVA**

Ø 10 cm H. 18 cm  
für 1 x 50 Watt Gy6,35 12V

**74S09111-35W** chrom  
**74S09122-35W** gold  
**74S09138-35W** perlchrom  
**74S09155-35W** nickel geb.



Strahler **DIVA**

Ø 10 cm H. 18 cm  
für 1 x 50 Watt Gy6,35 12V

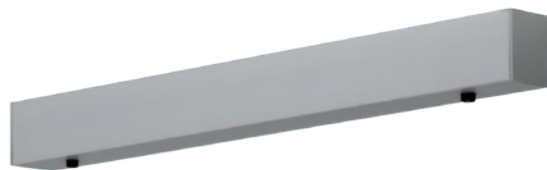
**74S09111-35S** chrom  
**74S09122-35S** gold  
**74S09138-35S** perlchrom  
**74S09155-35S** nickel geb.



## Stecksysteme – NIEDERVOLT

### Serie **TURN** – Komponenten

chrom, gold, weiss, perlchr. und nickel geb.



#### Balken mit 2 Steckkontaktadaptern

mit eingebautem ET-Trafo  
L. 65 cm B. 4 cm H. 4,4 cm  
für max. 2 x 50 Watt 12V

68KFBE2500650 alu  
68KFBE2500650SW schwarz  
68KFBE2500650WS weiss



#### Balken mit 4 Steckkontaktadaptern

mit eingebautem ET-Trafo  
L. 125 cm B. 4 cm H. 4,4 cm  
für max. 4 x 50 Watt 12V

68KFBE4501250 alu  
68KFBE4501250SW schwarz  
68KFBE4501250WS weiss



#### Pendel **LIZ**

Ø 6 cm H. 14,5 cm ges. L. 164 cm  
für 1 x 50 Watt GU5,3 12V

74H0011-32C chrom  
74H0022-32C gold  
74H0038-32C perlchrom  
74H0055-32C nickel geb.



#### Pendel **XANADU**

Ø 6 cm H. 21,5 cm ges. L. 171 cm  
für 1 x 50 Watt GU5,3 12V

74H004-11 chrom  
74H004-22 gold  
74H004-38 perlchrom  
74H004-55 nickel geb.



#### Pendel **JUNO**

Ø 12,8 cm H. 14,2 cm ges. L. 164 cm  
für 1 x 50 Watt Gy6,35 12V

74H04311-GK01 chrom  
74H04322-GK01 gold  
74H04338-GK01 perlchrom  
74H04355-GK01 nickel geb.



#### Pendel **CERES**

Ø 6 cm H. 22 cm ges. L. 172 cm  
für 1 x 50 Watt GU5,3 12V

74H02411-23S chrom  
74H02422-23S gold  
74H02438-23S perlchrom  
74H02455-23S nickel geb.  
74H02466-23S weiss